

**STAVEBNÍ ÚPRAVY STÁVAJÍCÍHO OBJEKTU DĚTSKÉHO DOMOVA  
MARIÁNSKÉ LÁZNĚ, RODINNÉ SKUPINY I.-III., PALACKÉHO 191/101, MARIÁNSKÉ LÁZNĚ**

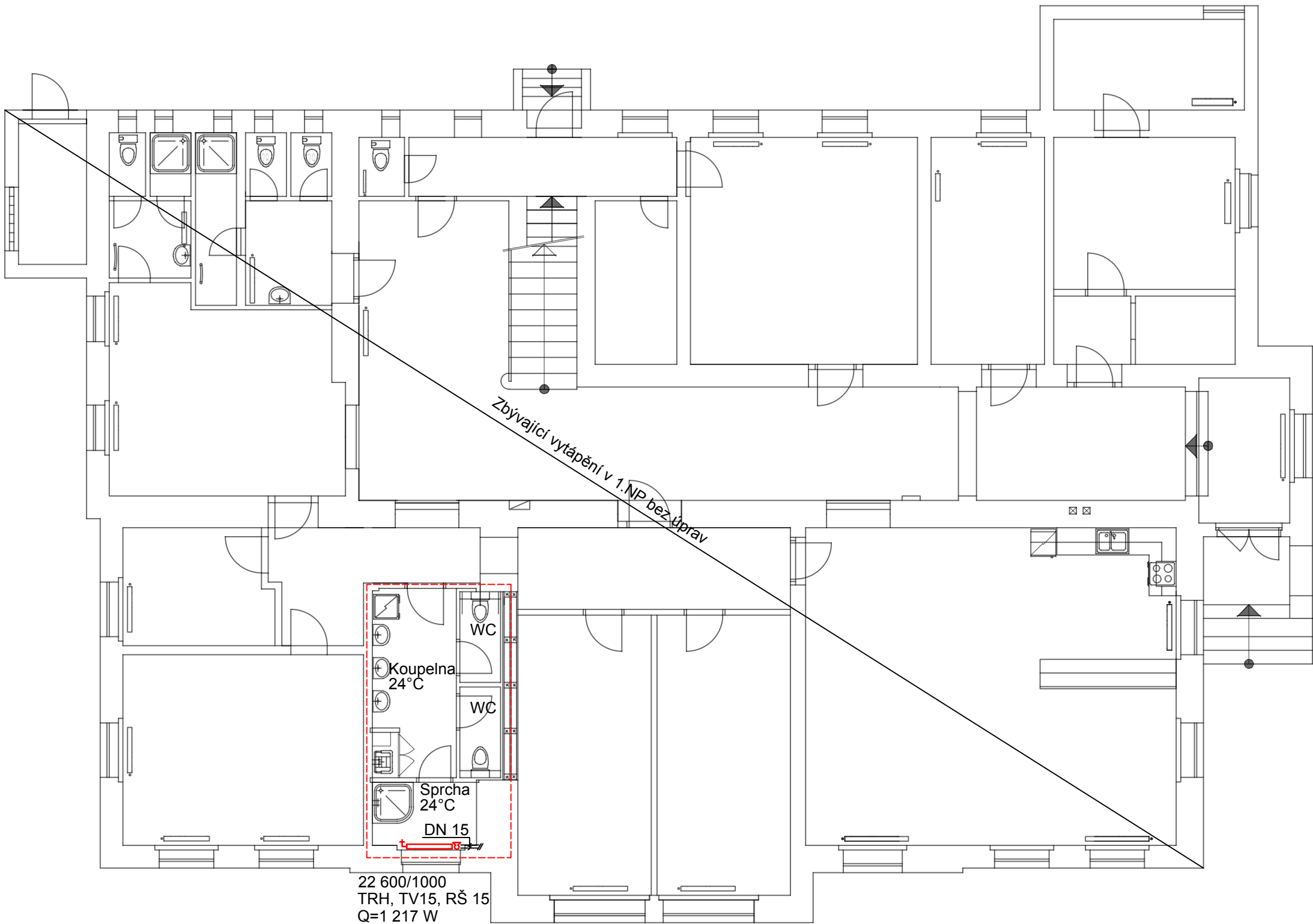
**ČÁST D.1.4.2 – ÚSTŘEDNÍ VYTÁPĚNÍ**

OBSAH:

TECHNICKÁ ZPRÁVA

- 01 – Půdorys 1.NP
- 02 – Půdorys 2.NP
- 03 – Půdorys 3.NP

NAVRHL, KRESLIL	ODP. PROJEKTANT	Ing. DAVID KROC Husova 509, Mariánské Lázně 353 01 tel.: 777 745 483 david.kroc@seznam.cz		
Ing. DAVID KROC	Ing. PAVEL TESAŘ			
Investor	<b>DĚTSKÝ DOMOV MARIÁNSKÉ LÁZNĚ A AŠ, PALACKÉHO 191/101, MARIÁNSKÉ LÁZNĚ</b>	MĚŘÍTKO:	DATUM:	
			07/22	
Stavba	<b>STAVEBNÍ ÚPRAVY STÁVAJÍCÍHO OBJEKTU DĚTSKÉHO DOMOVA MARIÁNSKÉ LÁZNĚ, RODINNÉ SKUPINY I.-III., PALACKÉHO 191/101, MARIÁNSKÉ LÁZNĚ</b>	ÚČEL:	FORMÁT:	PARÉ Č.
		DPS		
NÁZEV VÝKRESU:	<b>ÚSTŘEDNÍ VYTÁPĚNÍ D.1.4.2.</b>	ČÁST:	VÝKRES:	
		D 1.4.2. Ústřední vytápění		



Stávající otopné těleso demontováno a nahrazeno novým deskovým radiátorem s bočním připojením. (vč. připojvacích armatur). Napojeno na stávající rozvod vytápění (ocel. černé potrubí DN 15)

Poznámky:

Stávající rozvody vytápění jsou provedeny z mědi, oceli a plastu PPR. Stávající otopné těleso ve sprše je ve špatném stavu a bude nahrazen novým deskovým radiátorem s bočním připojením. Nový radiátor bude napojen na stávající ocel. černé potrubí DN 15 včetně nových připojovacích armatur. Polohy potrubí jsou pouze orientační. Před zahájením prací nutno zkontrolovat všechny míry s projektovou dokumentací. Nový radiátor bude osazen termostatickou hlavici s ochranou proti odcizení a možností omezení nebo zablokování teplotního rozsahu. Otopná tělesa budou upevněny do stavební kce. - v případě zdi z plných cihel pomocí navrtávací konzole, v případě SDK kce. bude pod SDK panel instalován rám (dřev., hlin.,). Součástí projektové dokumentace je technická zpráva. Při realizaci budou dodrženy platné ČSN a montážní návody výrobců dodávaných

Legenda vytápění:

Stávající rozvody (dimenze):

- Přívodní potrubí
- - - - - Vratné potrubí
- Ocel. černé potrubí

Stávající otopná tělesa (bez změn)



Nové deskové radiátory typ 22 s bočním pravým připojením



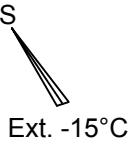
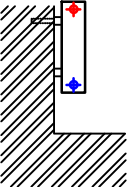
- 33/600/900 — typ tělesa/výška/délka (mm)
- TRH,RŠ 15, TV 15 — Sada na připojení radiátoru
  - TRH - termostatická hlavice
  - RŠ - šroubení radiátorové DN 15 uzavírací, regulační
  - TV - Termostatický ventil DN 15
- Výkon OT — Odvzdušňovací ventil, manuální, 1/2 "

Způsob připojení tělesa:



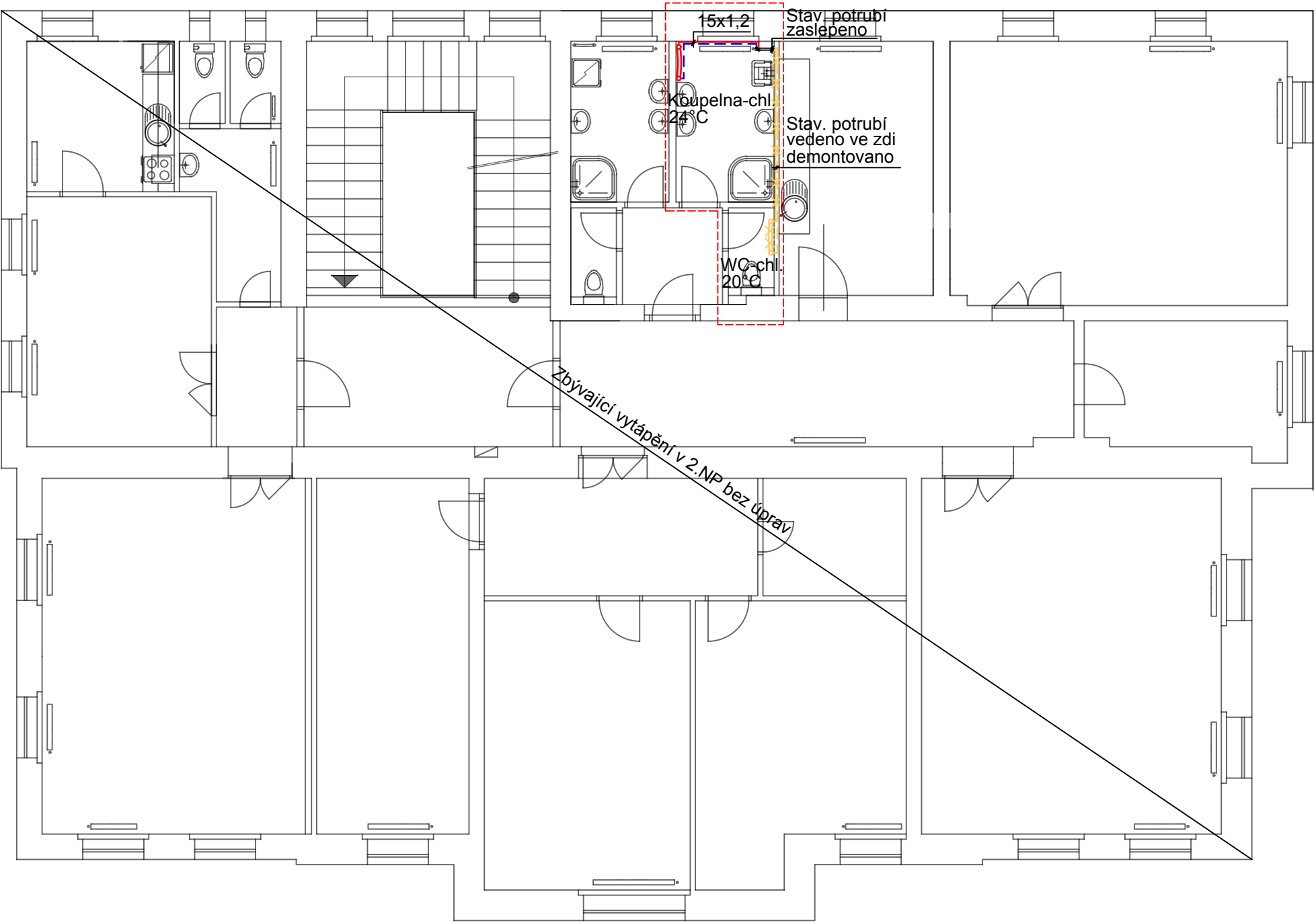
S bočním připojením.

Schéma umístění tělesa:



NAVRHL, KRESLIL	ODP. PROJEKTANT	Ing. DAVID KROC Husova 509, Mariánské Lázně 353 01 tel.: 777 745 483 david.kroc@seznam.cz		
Ing. DAVID KROC	Ing. PAVEL TESAŘ			
Investor	<b>DĚTSKÝ DOMOV MARIÁNSKÉ LÁZNĚ A AŠ, PALACKÉHO 191/101, MARIÁNSKÉ LÁZNĚ</b>	MĚŘÍTKO: 1:100	DATUM: 07/22	
Stavba	<b>STAVEBNÍ ÚPRAVY STÁVAJÍCÍHO OBJEKTU DĚTSKÉHO DOMOVA MARIÁNSKÉ LÁZNĚ, RODINNÉ SKUPINY I.-III., PALACKÉHO 191/101, MARIÁNSKÉ LÁZNĚ</b>	ÚČEL: DPS	FORMÁT: A3	PARÉ Č. 
NÁZEV VÝKRESU: <b>Půdorys 1.NP</b>		ČÁST: D 1.4.2. Ústřední vytápění	VÝKRES: <b>01</b>	

Stávající trubkové otopné těleso (koupelnový radiátor) bude přemístěno do koupelny-chlapci. Stávající potrubí demontováno a zaslepeno. Nový rozvod z uhlíkové oceli 15x1,2 (vč. nových přípojovacích armatur TRH, TV DN 15, RŠ DN 15)



Legenda vytápění:

Nové rozvody (vnější rozměr x tl. stěny):

— Přívodní potrubí

- - - Vratné potrubí

Ocelové pozinkované potrubí, uchyceno ke zdi pomocí dvoudílné objímky, spoje lisovány

Stávající rozvody (bez změn):

— Přívodní potrubí

- - - Vratné potrubí

Ocelové pozinkované potrubí a PPR plast. potrubí

Demontované potrubí

— Přívodní potrubí

- - - Vratné potrubí

Ocelové pozinkované potrubí a PPR plast. potrubí vedeno ve zdi

Stávající otopná tělesa (bez změn)



Stávající otopná tělesa, demontována a přesunuta



Nové umístění otopného tělesa



Ext. -15°C

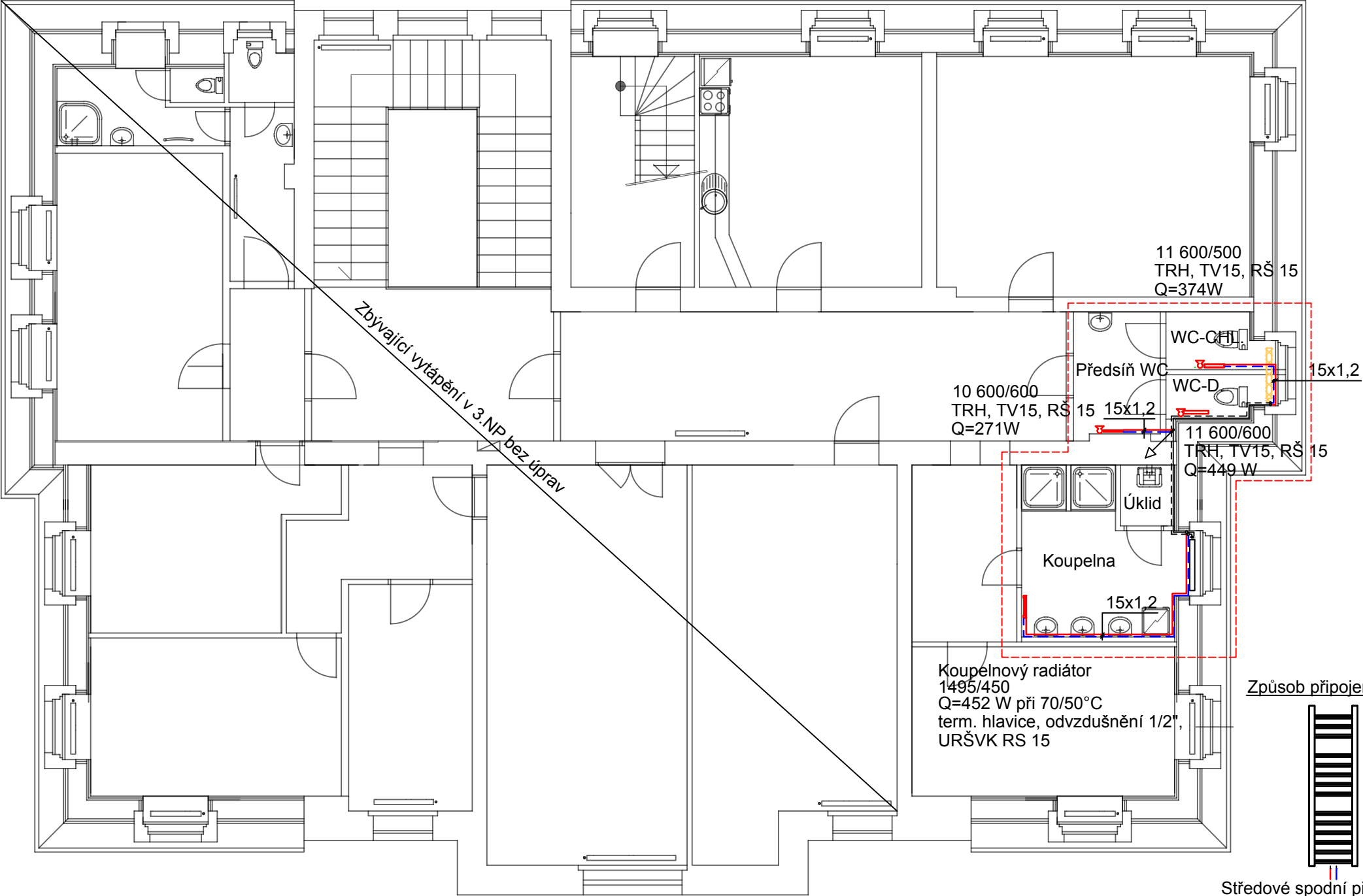
Poznámky:

Stávající rozvody vytápění jsou provedeny z mědi, oceli a plastu PPR. Stávající trubkové otopné těleso v současné sprše bude demontováno a přemístěno do koupelny-chlapci včetně přípojovacích armatur. Nové rozvody z uhlíkové oceli 15x1,2 uchyceny ke zdi pomocí dvoudílné objímky a vrutůšroubu.

Polohy potrubí jsou pouze orientační. Před zahájením prací nutno zkontrolovat všechny míry s projektovou dokumentací.

Nový radiátor bude osazen termostatickou hlavicí s ochranou proti odcizení a možností omezení nebo zablokování teplotního rozsahu. Otopná tělesa budou upevněny do stavební kce. - v případě zdi z plných cihel pomocí navrtávací konzole, v případě SDK kce. bude pod SDK panel instalován rám (dřev., hlin.). Součástí projektové dokumentace je technická zpráva. Při realizaci budou dodrženy platné ČSN a montážní návody výrobců dodávaných

NAVRHL, KRESLIL	ODP. PROJEKTANT	Ing. DAVID KROC Husova 509, Mariánské Lázně 353 01 tel.: 777 745 483 david.kroc@seznam.cz		
Ing. DAVID KROC	Ing. PAVEL TESAŘ			
Investor	<b>DĚTSKÝ DOMOV MARIÁNSKÉ LÁZNĚ A AŠ, PALACKÉHO 191/101, MARIÁNSKÉ LÁZNĚ</b>	MĚŘÍTKO: 1:100	DATUM: 07/22	
Stavba	<b>STAVEBNÍ ÚPRAVY STÁVAJÍCÍHO OBJEKTU DĚTSKÉHO DOMOVA MARIÁNSKÉ LÁZNĚ, RODINNÉ SKUPINY I.-III., PALACKÉHO 191/101, MARIÁNSKÉ LÁZNĚ</b>	ÚČEL: DPS	FORMÁT: A3	PARÉ Č. 
NÁZEV VÝKRESU: <b>Půdorys 2.NP</b>		ČÁST: D 1.4.2. Ústřední vytápění		VÝKRES: <b>02</b>



TABULKA MÍSTNOSTÍ 3.NP			
MÍSTNOST	PLOCHA (m²)	NÁVRHOVÁ TEPLOTA (°C)	TEPELNÉ ZTRÁTY (W)
KOUPELNA	9,96	24	1 600
PŘEDSÍŇ	4,48	20	240
WC - CHLAPCI	2,36	20	344
WC - DÍVKY	1,94	20	409

Legenda vytápění:

Nové rozvody (vnější rozměr x tl. stěny):

— Přívodní potrubí

- - - - - Vratné potrubí

Ocelové pozinkované potrubí, uchyceno ke zdi pomocí dvoudílné objímky, spoje lisovány

Stávající rozvody (dimenze):

— Přívodní potrubí

- - - - - Vratné potrubí

Ocelové pozinkované potrubí

Stávající otopná tělesa (bez změn)

□

Stávající otopná tělesa, demontována

⊗

Nové deskové radiátory typ 10 a 11 s bočním pravým připojením

⊞

Způsob připojení tělesa:

33/600/900 — typ tělesa/výška/délka (mm)

TRH,RŠ 15, TV 15 — Sada na připojení radiátoru

OV 1/2" — TRH - termostatická hlavice

Výkon OT — RŠ - šroubení radiátorové DN 15 uzavírací, regulační

TV - Termostatický ventil DN 15

Odvzdušňovací ventil, manuální, 1/2 "

Způsob připojení tělesa:

Středové spodní připojení.

S bočním pravým připojením.

Schéma umístění tělesa:

S

Ext. -15°C

Poznámky:

Stávající rozvody vytápění jsou provedeny z mědi, oceli a plastu PPR. Stávající otopné těleso v současné sprše bude demontováno a nahrazeno novými radiátory s bočním pravým připojením. Stávající otopné těleso v koupelně zanecháno bez změn, bude pouze přidán trubkový koupelnový radiátor "žebříček". Nová otopná tělesa napojena na stávající rozvody z ocelových pozinkovaných trubek vč. připojovacích armatur, spoje lisovány.

Polohy potrubí jsou pouze orientační. Před zahájením prací nutno zkontrolovat všechny míry s projektovou dokumentací. Nové radiátory budou osazeny termostatickou hlavici s ochranou proti odcizení a možností omezení nebo zablokování teplotního rozsahu. Otopná tělesa budou upevněny do stavební kce. - v případě zdi z plných cihel pomocí navrtávací konzole, v případě SDK kce. bude pod SDK panel instalován rám (dřev., hlin.). Součástí projektové dokumentace je technická zpráva a výpis prvků. Při realizaci budou dodrženy platné ČSN a montážní návody výrobců dodávaných

NAVRHL, KRESLIL	ODP. PROJEKTANT	Ing. DAVID KROC Husova 509, Mariánské Lázně 353 01 tel.: 777 745 483 david.kroc@seznam.cz		
Ing. DAVID KROC	Ing. PAVEL TESAŘ			
Investor	<b>DĚTSKÝ DOMOV MARIÁNSKÉ LÁZNĚ A AŠ, PALACKÉHO 191/101, MARIÁNSKÉ LÁZNĚ</b>	MĚŘÍTKO:	DATUM:	
		1:100	07/22	
Stavba	<b>STAVEBNÍ ÚPRAVY STÁVAJÍCÍHO OBJEKTU DĚTSKÉHO DOMOVA MARIÁNSKÉ LÁZNĚ, RODINNÉ SKUPINY I.-III., PALACKÉHO 191/101, MARIÁNSKÉ LÁZNĚ</b>	ÚČEL:	FORMÁT:	PÁŘE Č.
		DPS	A3	
NÁZEV VÝKRESU:	<b>Půdorys 3.NP</b>	ČÁST:	VÝKRES:	
		D 1.4.2. Ústřední vytápění	<b>03</b>	